

A topographic map of Mexico, showing the country's terrain in shades of green, brown, and tan. The map is positioned on the left side of the page, with a white background featuring a subtle pattern of concentric circles and dots. The title text is located to the right of the map.

ESTRATEGIA DE SEGURIDAD DE LOS PRIMEROS 100 DÍAS

Ciudad de México,
septiembre 2024

ESTRATEGIA NACIONAL 100 DÍAS

OBJETIVOS

**DISMINUCIÓN DE LA INCIDENCIA
de homicidios dolosos
y delitos de alto impacto**

**MEJORA DE LA PERCEPCIÓN
CIUDADANA**
sobre el **respaldo del gobierno** ante
hechos violentos

**NEUTRALIZAR GENERADORES DE VIOLENCIA
Y REDES CRIMINALES.**

- Atención a zonas con alta incidencia delictiva.
- Combate al tráfico de drogas (fentanilo), armas de fuego y al lavado de dinero de grupos criminales.

Pacificación del país.

ESTRATEGIAS

- Coordinación integral entre miembros del gabinete.
- Fortalecimiento de inteligencia e investigación.
- Fortalecimiento del SENSP.
- Disminución de incidencia delictiva en 10 municipios con mayor número de homicidios.
- Atención a la seguridad en Chiapas.
- Atención a la extorsión en ciclo productivo del limón en Michoacán.
- Estrategia en carreteras y vías generales de comunicación.
- Establecimiento de 10 fuerzas de tareas conformadas por las instituciones de seguridad.

CONTINUA COORDINACIÓN PARA EVITAR DUPLICAR ESFUERZOS Y PRESENTAR RESULTADOS QUE REFLEJEN LA FUERZA DEL ESTADO EN SU CONJUNTO.

- 1 Definir líneas de acción, operación y funcionamiento del Gabinete de Seguridad.
- 2 Establecer procedimientos de metas y seguimiento de acuerdos del Gabinete de Seguridad.
- 3 Presencia del Gabinete de Seguridad en los lugares de alta incidencia delictiva.
- 4 Aprobación de los Secretarios de Seguridad Pública estatales por parte del Gabinete Nacional de Seguridad.
- 5 Creación del Gabinete Alterno: UIF, Procuraduría Fiscal, Pemex Logística, SAT, entre otras.

ESTRATEGIA NACIONAL 100 DÍAS

FORTALECIMIENTO DE INTELIGENCIA E INVESTIGACIÓN

- **Consolidar el Sistema Nacional de Inteligencia (SNI)** para la Seguridad.
- **Fortalecer al CNI** mediante el incremento de las capacidades humanas y tecnológicas para el desarrollo de protocolos de intercambio de información entre las diversas instancias de inteligencia y el Centro.
- **Desarrollar productos de inteligencia que se integren a Carpetas de Investigación** y deriven en vinculaciones a proceso y sentencias.
- **Crear la Subsecretaría de Inteligencia e Investigación Policial.**
- **Reactivar la inteligencia en el Sistema Penitenciario.**
- **Coordinación interinstitucional** para incrementar las extradiciones de objetivos prioritarios.

FORTALECIMIENTO DEL SENSP

- **Reestructuración administrativa y organizacional** del SENSP.
- **Establecimiento de objetivos y programas prioritarios** para el desarrollo de las instituciones de seguridad y para la inversión de los recursos federales con un sistema de incentivos y sanciones.
- Establecimiento de **lineamientos para la aprobación de compras** con recursos federales.
- Establecimiento de una **Academia Nacional de Seguridad** dependiente del SENSP para la regulación de los planes y programas de estudio, así como para la impartición de capacitaciones especializadas para las instituciones locales y federales.
- Establecimiento de **metas y estándares de evaluación** para el desarrollo de las 32 policías, 32 fiscalías y 32 sistemas penitenciarios.

ESTRATEGIA NACIONAL 100 DÍAS

HOMICIDIO DOLOSO VINCULADO A DELINCUENCIA ORGANIZADA (HVDO)

- Constante movimiento geográfico
- Grupos antagónicos que disputan territorio
- Objetivo de expansión de redes criminales

Diagnóstico

1

SELECCIÓN DE REGIONES Y MUNICIPIOS CON ALTA INCIDENCIA DELICTIVA

Los **10 municipios** con mayor incidencia de homicidios dolosos se encuentran a su vez dentro de los **5 Estados de atención prioritaria** (Guanajuato, Baja California, Chihuahua, Guerrero y Jalisco).

2

IDENTIFICACIÓN DE ESTRUCTURAS DE MANDO

Identificación de **generadores de violencia y estructuras de mando**: liderazgos, segundos y terceros niveles de mando e integrantes con mayor perfil de violencia (sicariato). Revisar el estatus jurídico (órdenes de aprehensión, estatus de las CI).

3

INVESTIGACIÓN DE ACTIVIDADES CRIMINALES Y ECONOMÍA EN TORNO AL CRIMEN

Investigación focalizada es la identificación de actividades criminales específicas como tráfico de personas, “huachicol”, extorsión, secuestro, control de giros negros, cobro por derecho de piso y sus redes de protección institucional, esquemas de operación, logística, financiamiento y lavado de dinero (prestanombres).

ACCIONES PRIORITARIAS

OBJETIVO

CONSOLIDAR LA ESTRATEGIA DE SEGURIDAD PARA LA DISMINUCIÓN DE LA INCIDENCIA DE HOMICIDIOS DOLOSOS Y DELITOS DE ALTO IMPACTO.

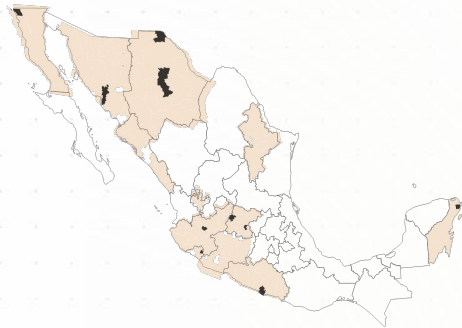
ESTRATEGIAS

Implementar 5 Estrategias emergentes a fin de obtener resultados en los primeros 100 días de Gobierno:

1

DISMINUCIÓN DE LA INCIDENCIA DELICTIVA DE ALTO IMPACTO EN LOS 10 MUNICIPIOS CON MAYOR NÚMERO DE HOMICIDIOS DOLOSOS.

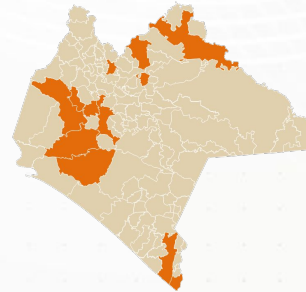
Los **10 municipios** con mayor incidencia de homicidios dolosos se encuentran a su vez dentro de los **5 Estados de atención prioritaria** (Guanajuato, Baja California, Chihuahua, Guerrero y Jalisco).



2

ATENCIÓN A LA SEGURIDAD EN CHIAPAS. ESTRATEGIA OPERATIVA Y DE ATENCIÓN A LAS CAUSAS

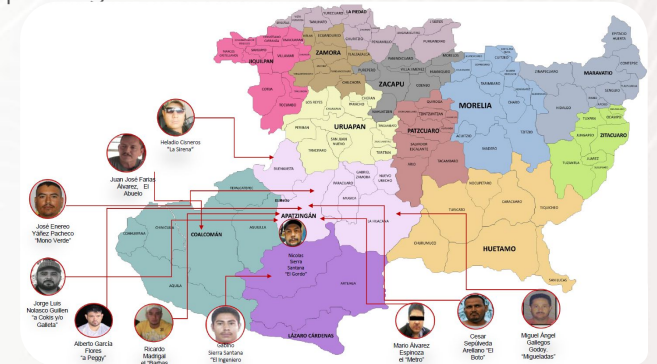
Los homicidios dolosos se concentra en **12** de los **124 municipios** que conforman la entidad: Tapachula, Suchiate, Tuxtla Gutiérrez, Villaflores, Pantelhó, Villa Corzo, Chiapa de Corzo, Berriozábal, Tila, Pueblo Nuevo Solistahuacán, Ocozocoautla de Espinosa y Palenque.



3

ATENCIÓN A LA EXTORSIÓN EN EL CICLO PRODUCTIVO DEL LIMÓN EN MICHOACÁN.

Particularmente en los municipios de Nueva Italia Antunez, Buenavista, Tepalcatepec, Aguililla y Apatzingán.



ACCIONES PRIORITARIAS

ESTRATEGIAS

4

ESTRATEGIA EN CARRETERAS Y VÍAS GENERALES DE COMUNICACIÓN

Notoria presencia en vías generales de comunicación:

- Definición de las vías.
- Valorar la presencia de retenes.
- Valorar tecnología.



5

10 FUERZAS DE TAREA

- Fuerzas de tarea conformadas por las instituciones de seguridad que cuenten con los recursos tecnológicos: SEDENA SEMAR Y SS
- Actuarán de acuerdo a facultades de la ley: actividades de inteligencia y actos de investigación que deriven en judicializaciones, gracias a las acciones coordinadas.
- Resultados reflejados en repositorio de datos que podrán ser analizados y correlacionados por las Instituciones.

SEGURIDAD

SECRETARÍA DE SEGURIDAD Y PROTECCIÓN CIVIL



SEDENA

SECRETARÍA DE LA DEFENSA NACIONAL



MARINA

SECRETARÍA DE MARINA



ATENCIÓN INTEGRAL A LOS DELITOS DE ALTO IMPACTO:



COORDINACIÓN

1



DIAGNÓSTICO REGIONAL DEL FENÓMENO DE LA VIOLENCIA

- **Análisis integral del fenómeno:** redes criminales, sus estructuras jerárquicas, logística operativa, protección institucional/redes de corrupción, actividades de lavado de dinero y sus prestanombres.
- **Análisis de incidencia:** clusters, calendario y reloj criminológicos.
- **Homologar metodología de clasificación** de HVDO.
- Uso de redes humanas y otras fuentes: **contexto** de fenómenos delictivos y actores criminales.

2



PREVENCIÓN FOCALIZADA E INTELIGENTE

- **Presencia Interinstitucional** en zonas y momentos de mayor incidencia.
- Programa de atención a la extorsión y cobro de piso.
- Fomento a la **denuncia ciudadana**.
- Programa de **desarme ciudadano** mediante el pago por armamento.
- **Verificación administrativa** en puntos rojos (chelerías, bares, etc).
- Operativos para detectar **autos robados y revisión de motocicletas**.
- Integración de **Programas Sociales** con Participación Ciudadana.

3



INTELIGENCIA, INVESTIGACIÓN, JUDICIALIZACIÓN Y DETENCIÓN ESTRATÉGICA

- Despliegue de **10 Unidades Especiales Tácticas Operativas y de Inteligencia**.
- **Identificar liderazgos** de primero, segundo y tercer nivel de las organizaciones criminales.
- **Elaboración de fichas criminales**, revisión de antecedentes criminales y judicialización.
- **Ejecución de cateos y cumplimiento de órdenes de aprehensión** en puntos de mayor incidencia.
- **Detenciones estratégicas** de los objetivos que pudieran detonar acciones violentas tras su detención (**Estrategia de Ajedrez**).
- **Programa de recompensas** sobre objetivos generadores de violencia que cuenten con órdenes de aprehensión.

COORDINACIÓN

4



SEGUIMIENTO DE ACCIONES Y RESULTADOS

- Continuo **seguimiento** al análisis de la incidencia.
- **Ampliar líneas de investigación** en contra de otros integrantes de grupos criminales.
- Seguimiento a la **vinculación a proceso** de los objetivos detenidos y de sus bienes asegurados (**extinción de dominio**).
- **Control de Personas Privadas de su Libertad** en el interior de los Penales.
- Establecer un esquema de **indicadores cualitativos y cuantitativos** para evaluar avances.

5



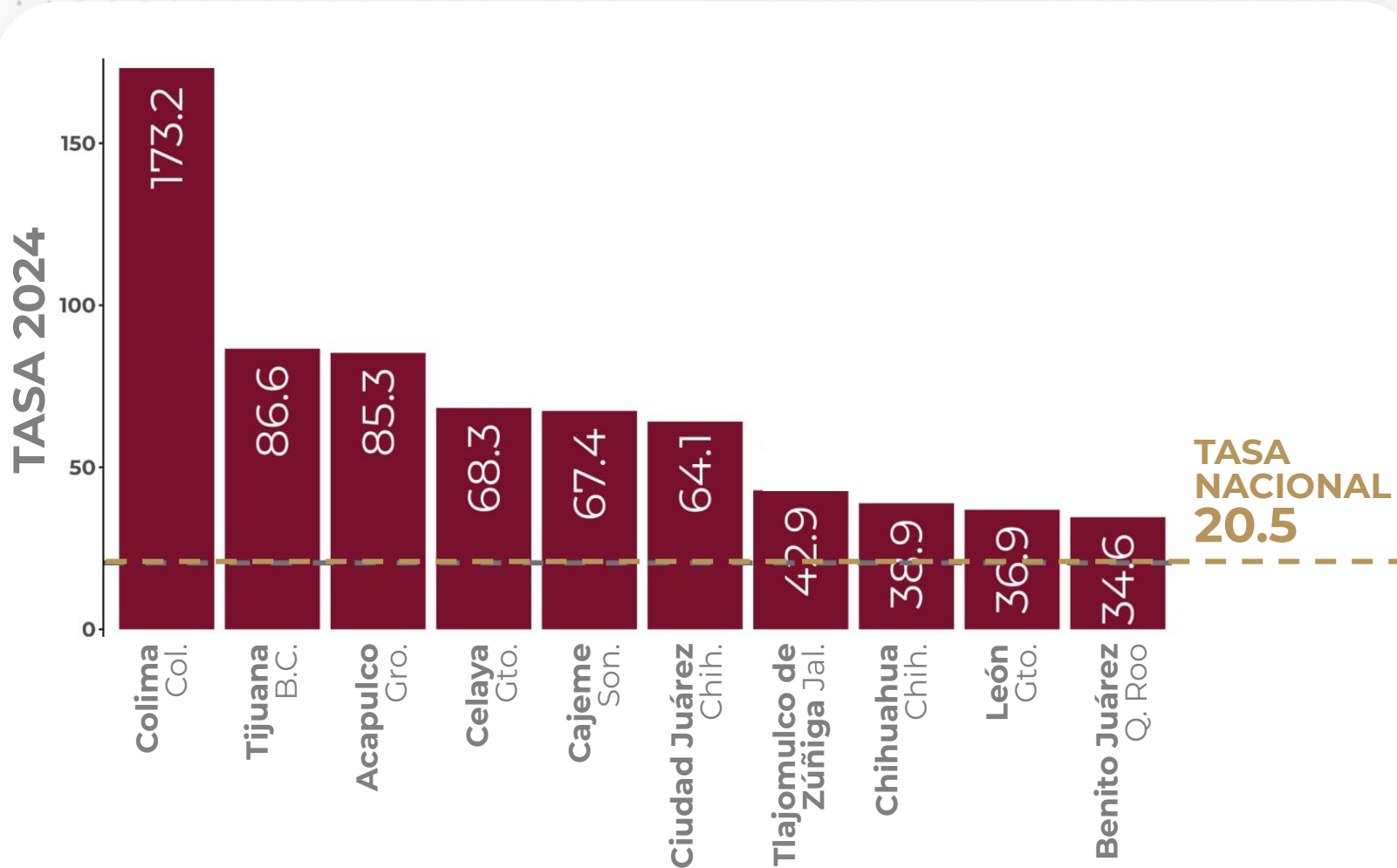
MEJORAMIENTO DE LA PERCEPCIÓN CIUDADANA

- Estrategia de **comunicación ciudadana** para mejorar la percepción.
- Difusión de acciones positivas y detenciones relevantes como **resultado de la fuerza el Estado mexicano**.

**DISMINUCIÓN DE LA INCIDENCIA
DELICTIVA DE ALTO IMPACTO**
EN LOS 10 MUNICIPIOS CON MAYOR
NÚMERO DE HOMICIDIOS DOLOSOS.

SELECCIÓN DE REGIONES Y MUNICIPIOS PRIORITARIOS

De acuerdo a información del SENSP el **25.3% de los HVDO** están registrados en los siguientes **10 municipios**:



LA ESTRATEGIA INICIARÁ CON LOS SIGUIENTES 6 MUNICIPIOS

- 1 Tijuana, B.C.
- 2 León, Gto.
- 3 Celaya, Gto.
- 4 Acapulco, Gro.
- 5 Benito Juárez. Q. Roo
- 6 Colima, Col.

CÁRTELES REGIONALES

MUNICIPIOS QUE CONFORMAN INCIDENCIA DE HVDO

- | | |
|-------------------------------|-------------------------------------|
| 1 TIJUANA, B.C. | 7 CAJEME, SON. |
| 2 CIUDAD JUÁREZ, CHIH. | 8 BENITO JUÁREZ, Q. ROO |
| 3 CHIHUAHUA, CHIH. | 9 TLAJOMULCO DE ZUÑIGA, JAL. |
| 4 LEÓN, GTO. | 10 COLIMA, COL. |
| 5 CELAYA, GTO. | |
| 6 ACAPULCO, GRO. | |

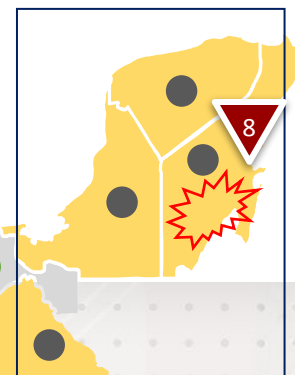
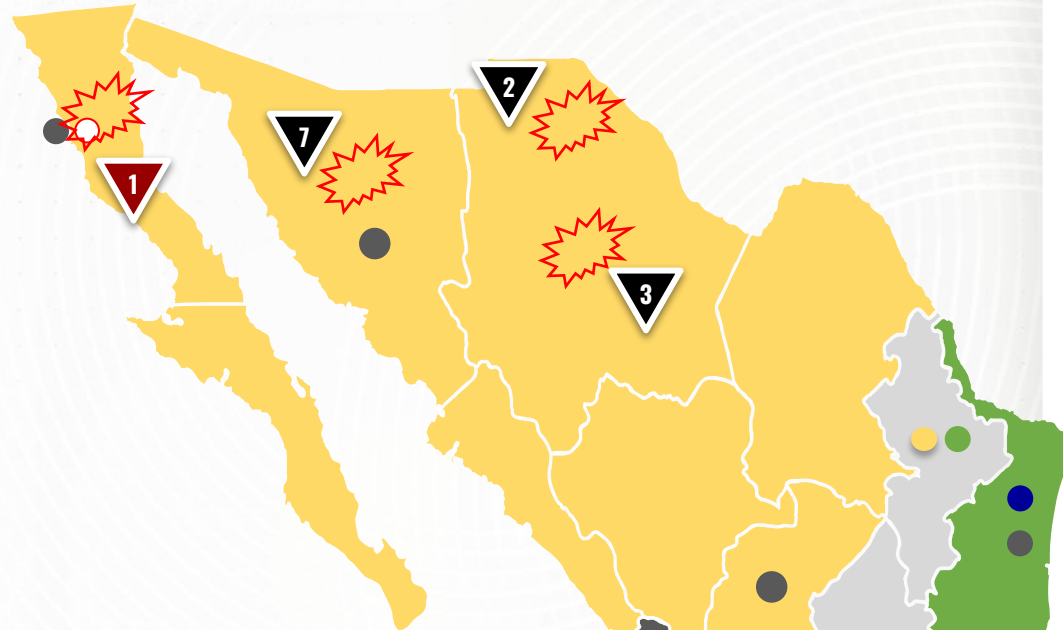
GRUPO CRIMINAL TRASNACIONAL CÁRTEL DE SINALOA (CÁRTEL DEL PACÍFICO)

- | | |
|---|-------------------------------|
| 1. Sinaloa
Fragmentado por:
"Los Chapitos", "Los Guanos",
"Los Mayos y/o "La Mayiza",
"Los Rusos") | 4. Baja California |
| 2. Sonora
(Los Cazadores", "Los Fantasmas", "Los Pelones",
"Los Rusos") | 5. Baja California Sur |
| 3. Chihuahua
"Los Salazar" | 6. Durango |
| | 7. Quintana Roo |
| | 8. Zacatecas |
| | 9. Chiapas |
| | 10. Campeche |

GRUPO CRIMINAL TRASNACIONAL CÁRTEL JALISCO NUEVA GENERACIÓN

- | | |
|---|---|
| 1. Jalisco | 9. Tlaxcala
(Pura Gente Nueva de los Zetas) |
| 2. Guanajuato | 10. Hidalgo
"Los Hades y/o Los Palmillas" |
| 3. Nayarit
(células al servicio de los Beltrán Leyva) | 11. Puebla
(Células de Colombianos y Venezolanos) |
| 4. Guerrero | 12. Michoacán |
| 5. Colima | 13. Veracruz |
| 6. Aguascalientes | |
| 7. Estado de México | |
| 8. Morelos
(células al servicio de los Beltrán Leyva) | |

- 1 Cártel de Sinaloa
- 2 Cártel Jalisco Nueva Generación
- 3 Cártel del Golfo
- 4 Los Arellano Félix
- 5 La Familia Michoacana
- 6 Los Rusos
- 7 Cártel de los Beltrán Leyva
- 8 Cártel del Noreste
- 9 Cártel Santa Rosa de Lima
- 10 Cártel Nueva Plaza



● **Cártel de Sinaloa**
● **Cártel Jalisco Nueva Generación**
Puntos de entrada y desembarque de cargamentos de estupefacientes que vienen de Sudamérica con destino a Estados Unidos y Europa.



**ATENCIÓN A LA EXTORSIÓN EN EL
CICLO PRODUCTIVO DEL LIMÓN
EN MICHOACÁN.**

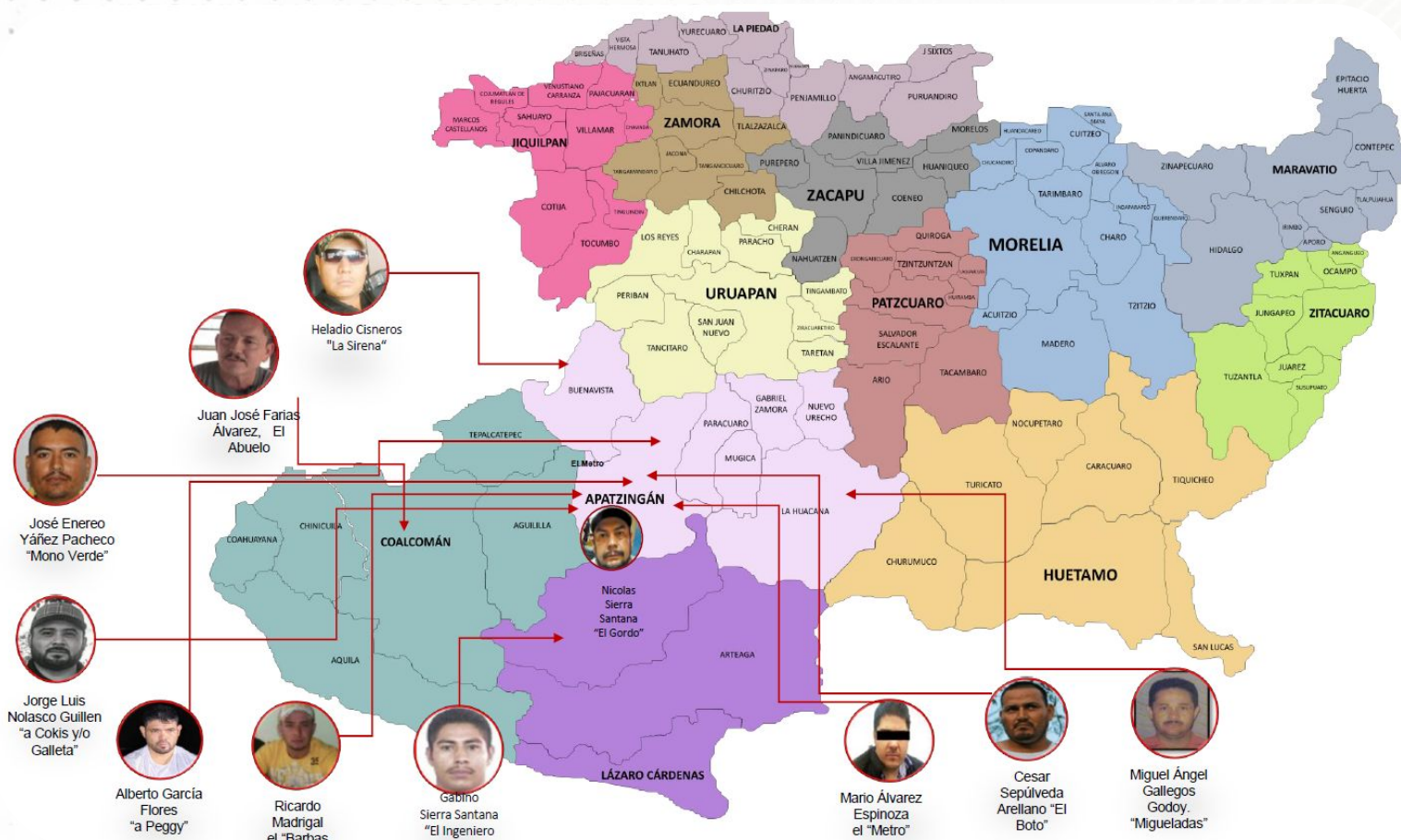
SELECCIÓN DE REGIONES Y MUNICIPIOS

PRINCIPALES MUNICIPIOS:

- Nueva Italia
- Antunez
- Buenavista
- Tepalcatepec
- Aguililla
- Apatzingán

PROBLEMÁTICA

- Cobro de derecho de piso en cada una de las etapas productivas del limón:
 - PRODUCCIÓN
 - EMPACAMIENTO
 - TRANSPORTE
 - COMERCIALIZACIÓN
- Cada municipio tiene grupos delictivos distintos que compiten por la extorsión.



ATENCIÓN A LA SEGURIDAD EN CHIAPAS.

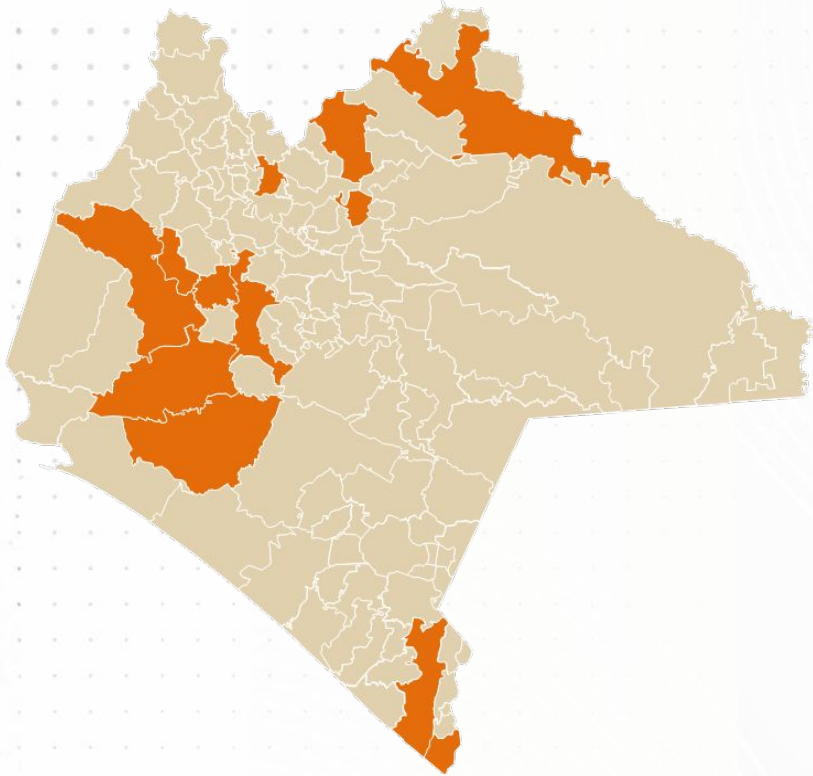
ESTRATEGIA OPERATIVA Y DE
ATENCIÓN A LAS CAUSAS

CHIAPAS

MUNICIPIOS:

Los homicidios dolosos se concentra en **12** de los **124 municipios**

- Tapachula
- Suchiate
- Tuxtla Gutiérrez
- Villaflores
- Pantelhó
- Villa Corzo
- Chiapa de Corzo
- Berriozábal
- Tila
- Pueblo Nuevo Solistahuacán
- Ocozocoautla de Espinosa
- Palenque.



ESTRATEGIA

- Atención a las causas: programas de bienestar.
- Presencia permanente como mecanismo de prevención.
- Construcción de paz con acciones de desarrollo comunitario.
- Inteligencia operable para despliegues operativos.